

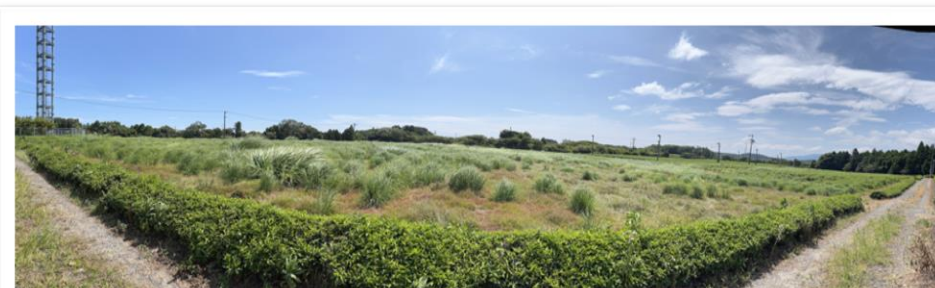
No. 9 対象農地の概要（亀山市関町会下地内ほか）

①



(パノラマ撮影)

②



(パノラマ撮影)

③



- 所在地：亀山市関町会下地内ほか
- 面積：23,217m²（約2.3ha）
- 地目：畑（農振地内樹園地）
- 地形：平地
- 前作：茶園
- 道路：町道に隣接
国道1号線から少し入ったところ
- 水利：用水施設はなく、近くの上水道からの引き込みが必要
井戸掘削は可能
- 気象条件：比較的温暖で夏季に降水量の多い、東海型の気候 冬季には鈴鹿おろしの影響を受けるが、冬の最低気温が氷点下を下回ることはほとんどない
平均気温15.1℃
年間降水量1,853.7mm
日照時間1,973.7時間
- 特記事項：東名阪自動車道 亀山ICまで車で約5分

No. 9 対象農地の概要（亀山市関町会下地内ほか）

